

御宿歩道橋



所管支店	中部支店
工事名	令和5年度 裾野地区橋梁上部工事
発注者名	国土交通省 中部地方整備局 沼津河川国道事務所
担当者	現場代理人・監理技術者：小出 陽一 担当：富松 勇介、稲垣 利樹
工事場所	静岡県裾野市御宿地先
工事概要	

構造形式：単純PCポストテンションホロー桁
 橋長：35.000m 支間長：34.000m 有効幅員：8.0m

<現場位置図>



岩波駅周辺地区からトヨタ自動車の実証都市であるウーブン・シティにつながる歩道橋です。

歩行者や自転車に加えパーソナルモビリティの通行も想定されています。

工事の進捗率は10月17日時点で66.1%でした。

<現場全景>



<当日の作業内容>

- <A1><A2>伸縮装置据付
- <その他>横締めPC緊張グラウト準備

結果報告

<現場事務所の様子>



事務所内は全体的に整理整頓が行き届いており、快適な職場環境が整えられていました！
掲示物も綺麗に揃えられていて見栄えが良いです！



入口の目立つところに救急箱がありました。
緊急時にも安心ですね！
表示も大きくてわかりやすいです！



ヘルボードを使用することでヘルメットやベスト等を定位置に収納でき、スッキリとした印象になりますね☆



トイレは綺麗に清掃され、清潔に使用されていました。



この表示をすることで犯罪行為を未然に防ぐことができますね！



改善をお願いします！



屋外に喫煙コーナーがあり、分煙がしっかりされていました！
消火器の設置がされていましたが、表示が無かったので表示をお願いします！

＜現場および現場周辺の様子＞

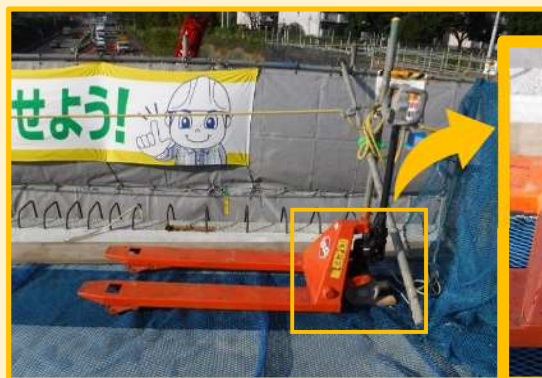


危険箇所にはピンクリボンで注意喚起がされており、危険の『見える化』が徹底されていました！
視界に入りやすく、転倒災害防止につながります。



橋面には注意喚起の掲示が沢山ありました。

また、国道の上を通る現場という事で、飛来落下をする恐れがあるため、資材の飛散養生が徹底されるなどの配慮がみられました。



パレットトラックは勝手に動き出したりしないよう、輪留めでしっかりと固定されていました！



改善をお願いします！



安全通路の表示が無かったので、安全通路の確保とわかりやすい表示をお願いします。
また作業中にでた木くずが目立っていたので、橋面に小型のコンテナボックスをゴミ捨て場として設置するなどして片付けへの意識を高めましょう！



カラーコーンが適切に使用されていました。
資材置き場は整理整頓が行き届いて見栄えが良かったです！
ゴミは分別がしっかり行われていました。



休憩所にはABEルールとヒヤリハットの掲示物がありました。
ABEルールは写真が用いられていて内容がとても分かりやすいです！
作業場所から休憩所に向かう動線に掲示されているので目に入りやすく意識が高まります！



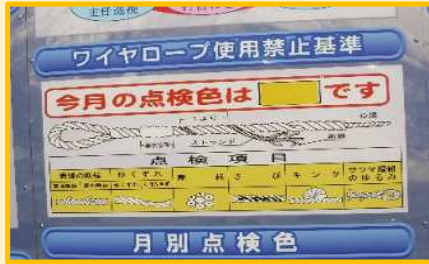
休憩所内にも掲示物が綺麗に掲示されていました！
なかには南海トラフ地震への対応についての掲示物もありました。
全員が確認をして、いざという時に落ち着いて行動できるように備えましょう！
入口付近にはわかりやすい表示とともに救急箱が設置されていました！



改善をお願いします！



倉庫では、ボルトやナットが床に直置きになっていました！
すぐに使用するものもあるかと思いますが、不注意で踏んでしまう危険もあるため整理整頓を心がけましょう！



安全掲示板は見栄えよく掲示されていました！
玉掛ワイヤーの点検もしっかり行われていました！
整理整頓もできています！



どんな工事が行われているのか周辺住民の方々にわかりやすいイメージアップの幕が張られていました。
『未来へ渡る橋』！！かっこいいです！



<パトロール状況>



工事名 令和5年度 豊野地区橋梁上部工事
工種 安全管理
期 点
令和6年10月度
当社安全パトロール
女性パトロール隊
株式会社 安部日鋼工業



工事名 令和5年度 豊野地区橋梁上部工事
工種 安全管理
期 点
令和6年10月度
当社安全パトロール
女性パトロール隊
株式会社 安部日鋼工業

お忙しい中ご対応いただき、ありがとうございました！
作業員さんへの声かけが多く、風通しの良い職場環境が出来ていました。

これから寒くなっていきますのでしっかり体調管理をお願いします。
引き続き、無事故無災害でご安全に！！



<今回のパトロールメンバー> 横山・熊崎・平田

以上、FLOWERSからの報告でした。